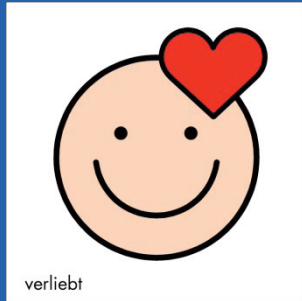


Alle Inklusive?!



Liebe, Partnerschaft, Familie
und Sexualität für Menschen
mit schwerer Behinderung

25. September 2019
Tagungszentrum Hohenheim



A Akademie der Diözese
Rottenburg-Stuttgart

Mittwoch, 25. September 2019

9.15 Uhr
Anreise und Ankommen bei Kaffee und Tee

10:00 Uhr
Begrüßung
Thomas König

11:10 Uhr
Impulsvortrag
Alle inklusive – Die Bedeutung der Sexualität mit Blick auf Artikel 23 UN-Behindertenrechtskonvention
Dr. med. Lotte Habermann-Horstmeier,
Villingen-Schwenningen

10.45 Uhr
Talkrunde
Freundschaft, Partnerschaft, Familie – Beziehungen leben und stärken
Maria-Christine Hallwachs, Stuttgart
Pierre Mayer, Stuttgart
Moderation: Jutta Pagel-Steidl

11.15 Uhr
Kaffeepause

11.40 Uhr
Impulsvortrag
Sexualität und Behinderung
Edith Arnold, Hamburg

12.00 Uhr
Impulsvortrag
Schutz vor Missbrauch: mein Körper gehört mir!
Prof. Dr. Julia Gebrande, Esslingen

12.20 Uhr
Impulsvortrag
Anders und gut – LSBTTIQ und Menschen mit Behinderung
Danielle Gehr, Esslingen

12.45 Uhr
Mittagessen

14.15 Uhr
Arbeitsgruppen

Forum 1
Sexualität und Behinderung
Edith Arnold, Hamburg

Forum 2
Kinderwunsch und Elternschaft.
Behinderung, begleitete Elternschaft und ambulante Elternassistenz
Esther Grunemann, Freiburg
N.N.

Forum 3
Schutz und Prävention vor sexualisierter Gewalt und Missbrauch von Menschen mit Behinderung
Borghild Strähle, Tübingen
Barbara Götz, Stuttgart

16.00 Uhr
Kaffeepause

16.15 Uhr
Abschlussprogramm
Rollin' Love
Schüler der Geschwister-Scholl-Schule der Stiftung Körperbehindertenzentrum Oberschwaben (KBZO), Weingarten

16.45 Uhr
Ausblick, Erwartungen und Forderungen
Jutta Pagel-Steidl, Stuttgart

16.45 Uhr
Ende der Veranstaltung

Tagungsleitung

Jutta Pagel-Steidl
Geschäftsführerin des Landesverbandes für Menschen mit Körper- und Mehrfachbehinderung Baden-Württemberg e.V.

Dr. Thomas König, in Elternzeitvertretung von Christina Reich, M.A.
Leiterin des Fachbereichs Gesellschafts- und Sozialpolitik I,
Akademie der Diözese Rottenburg-Stuttgart

Gudrun Leidig, Assistenz des Fachbereichs Gesellschafts- und Sozialpolitik

ReferentInnen

Dr. med. Lotte Habermann-Horstmaier, MPH

Leiterin des Villingen Institute of Public Health (VIPH) der Steinbeis-Hochschule Berlin

Maria-Christina Hallwachs

Beraterin für querschnittgelähmte Menschen mit Beatmung und ihre Angehörigen, Stuttgart

Pierre Mayer

Inklusionsbotschafter, lebt in einer eigenen Wohnung in Stuttgart

Prof. Dr. phil. Julia Gebrande

Fakultät Soziale Arbeit, Gesundheit und Pflege, Hochschule Esslingen

Edith Arnold

Sexualbegleiterin, Hamburg

Esther Grunemann

Beraterin in der Ergänzenden Unabhängigen Teilhabeberatung (EUTB) und Mutter im Rollstuhl, Freiburg i.Br.

Danielle Gehr

Dipl.-Sozialpädagogin (FH), Referentin im Netzwerk LSBTTIQ Baden-Württemberg, Stuttgart

Borghild Strähle

Mitarbeiterin Adis e.V., Tübingen

Barbara Götz

Mitarbeiterin im Projekt Gela, Frauenberatungs- und Therapiezentrum Stuttgart e.V.

Alle Inklusive?!

Liebe, Partnerschaft, Familie und Sexualität für Menschen mit schwerer Behinderung

Nichts über uns ohne uns – dieses Motto gilt für die Teilhabe und Selbstbestimmung von Menschen mit Behinderung in unserer Gesellschaft. Was brauchen sie, um ihre Beziehungen gut leben zu können? Wie können sie Liebe, Partnerschaft, Familie und Sexualität gestalten? Wie können Elternschaft und Kinderwunsch umgesetzt werden? Welche Herausforderungen und Hemmnisse gilt es zu überwinden? Wie können Menschen mit Behinderung vor Missbrauch geschützt werden? Diese und viele weitere Fragen stehen im Mittelpunkt der Tagung.

Nach Artikel 23 der UN-Konvention über die Rechte von Menschen mit Behinderungen haben Menschen mit und ohne Behinderungen die gleichen Rechte, ihre Sexualität zu leben, eine Partnerschaft einzugehen und eine Familie zu gründen. Doch im Alltag ist es nicht immer ganz einfach, diesen Wunsch auch umzusetzen.

Die Fachtagung – in Zusammenarbeit zwischen der Akademie der Diözese Rottenburg-Stuttgart und dem Landesverband für Menschen mit Körper- und Mehrfachbehinderung Baden-Württemberg – will zudem den Austausch zwischen Menschen mit Behinderungen und ihren Angehörigen, haupt- und ehrenamtlichen Mitarbeitenden in der Behindertenhilfe, VertreterInnen aus gesellschaftlichen Gruppen, Politik und Verwaltung ermöglichen und Verständnis füreinander wecken.

Sie alle sind herzlich eingeladen!

Der Termin für „Alle inklusive?!“ im kommenden Jahr steht bereits fest:
Bitte notieren Sie den 15. Oktober 2020

Zur Teilnahme

Tagungskosten

inkl. Verpflegung 43,00 €

Ermäßigt

für Menschen mit Behinderungen ohne eigenes 21,00 €

Einkommen (über WfbM-Lohn und Grundsicherung); notwendige Assistenzperson kostenfrei

Das Tagungshaus ist barrierefrei. Eine temporäre „Toilette für alle“ ist vorhanden. Das Tagungshaus ist barrierefrei mit ÖPNV erreichbar. Gebärdensprachdolmetscher stehen zur Verfügung, sofern dies bei der Anmeldung (bis zum 10.9.) angemeldet ist

Anmeldung und Rückfragen

Akademie der Diözese Rottenburg-Stuttgart

Geschäftsstelle

Assistenz: Gudrun Leidig

Im Schellenkönig 61, 70184 Stuttgart

Tel: +49 711 1640 623

E-Mail: gesellschaft@akademie-rs.de

Die Anmeldung erbitten wir online unter www.akademie-rs.de/vanm22433 oder schriftlich spätestens bis zum 15. September. Sie erhalten eine Anmeldebestätigung. Bei Rücktritt von der Anmeldung vom 16. – 24. September (Eingangsdatum) stellen wir Ihnen die Hälfte der Tagungskosten in Rechnung, danach bzw. bei Fernbleiben die Gesamtkosten. Ersatz durch eine andere Person befreit von Stornogebühren.

Tagungshaus und Anreise

Akademie der Diözese Rottenburg-Stuttgart

– Tagungszentrum Hohenheim –

Paracelsusstraße 91, 70599 Stuttgart

Tel: +49 711 451034 600; Fax: +49 711 451034 898

Das Tagungszentrum liegt in der Nähe der Universität Hohenheim. Ab Stuttgart Hauptbahnhof (U5, U6, U12) bis Möhringen, von dort mit der U3 bis Plieningen. Vom Flughafen Anreise mit der S-Bahn (S2, S3) bis Vaihingen, dann Stadtbahn (U3) bis Plieningen. Von der Endstation sind es noch 300 Meter zur Paracelsusstraße (zunächst weiter in Fahrtrichtung, den Kreisverkehr queren, dann rechts).

AutofahrerInnen, die über die Autobahn A 8 aus Richtung Ulm oder Karlsruhe anreisen: Ausfahrt 53a „Flughafen/Messe“ in Richtung Plieningen. Hauptstraße durch Plieningen bis zur Abzweigung „Universität Hohenheim“. Am Kreisverkehr bei der Gaststätte „Wirtshaus Garbe“ rechts in die Paracelsusstraße. Vom Flughafen Stuttgart zum Tagungszentrum benötigen Sie mit dem Taxi ca. 15 Minuten.